

## Gemeinschaftskühlschrank 8 Fächer HZS 51-8

Gemeinschaftskühlschränke lassen sich in allen Bereichen praktisch einsetzen, in denen mehrere Personen Lebensmittel kühlen und frisch halten möchten und wo ein einzelner Kühlschrank an seine Grenzen stößt. Für Wohnheime, Behörden, Krankenhäuser, Schulen oder Kindergärten bietet sich unser Gemeinschaftskühlschrank HZS 51-8 an. Außen aus Stahlblech in weiß lackiert und mit einem Innengestell aus CNS mit 8 abschließbaren Fachtüren optimal den Innenabmessungen angepasst. Jedes Fach lässt sich separat mit einem eigenen Schlüssel abschließen und jedem Gemeinschaftskühlschrank steht optional ein Generalschlüssel zur Verfügung. Die Umluftkühlung, eine automatische Abtauung mit Tauwasserverdunstung – ein aufwändiges manuelles Abtauen ist damit nicht nötig, oder der Türanschlagwechsel auf Links sind weitere Highlights des Kühlschranks. Weitere hochwertige und effiziente Gemeinschaftskühlschränke finden Sie in unserem Lieferportfolio.

Artikel-Nr.: 4055108  
 GTIN: 4059395035940  
 UVP: 3.349,00 EUR \*  
 \* zzgl. USt.



### Produktvorteile:

- Fachmaße von oben nach unten: 2x BxTxH 320x470x380 mm 4x BxTxH 320x560x350 mm 2x BxTxH 320x415x380 mm
- Je Fach 2 Schlüssel
- Mechanisches Thermostat
- Analoge Temperaturanzeige im Innenraum
- Rückwandverdampfer
- Umluftkühlung
- Automatische Abtauung und Tauwasserverdunstung
- Fugenloser Kunststoff-Innenraum
- Volltür mit Schloss
- Griffmulde in Tür
- Türanschlag rechts, wechselbar
- Leicht wechselbare Türmagnetsteckdichtung
- Vorne 2 höhenverstellbare AusgleichsfüÙe

### Technische Daten:

<b>Geräteart</b>	Kühlschrank
<b>Preisgruppe</b>	C
<b>Herstellerkennung</b>	MRFvc 4001 modifiziert
<b>Abmessungen außen:</b>	
<b>Breite</b>	747 mm
<b>Tiefe</b>	769 mm
<b>Höhe</b>	1684 mm
<b>Abmessungen innen:</b>	
<b>Breite</b>	625 mm
<b>Tiefe</b>	539 mm
<b>Höhe</b>	1459 mm
<b>Aufstellart</b>	Standgerät
<b>Öffnungssystem</b>	Volltür
<b>Temperaturbereich von</b>	2 °C

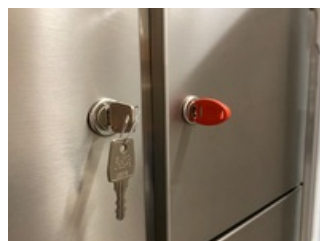
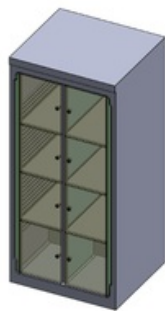
Temperaturbereich bis	9 °C
Anzahl der Türen	1
Türanschlag	Rechts wechselbar
Aussenmaterial	Stahlblech weiß pulverbeschichtet
Innenmaterial	ABS Kunststoff weiß und Edelstahl Türen und Gestell
Anschlußart	Steckerfertig (230V)
Anschlusswert Elektro	0,05 kW
Spannung	230 Volt
Bruttogewicht	110 kg
Serienzubehör	Innengestell aus Edelstahl mit 8 Türen und Schloss
SWS	Ja
Kühlung	Umluft
Tauwasserverdunstung	Ja
Abtauung	Automatisch
Kältemittel	R 600a (Isobutan)/GWP 3

## Energiedaten

Höchste Ø Fachtemperatur	5 °C
Bruttoinhalt	544 l
Nutzzinhalt Kühlung	432 l
Energieverbrauch im Jahr	383 kWh
Klimaklasse	3 (+25 °C UT und 60 % RF)

## Weitere Ansichten

Fachmaße/LxHxT:  
 2x 320x470x380  
 4x 320x560x350  
 2x 320x415x380



## Sonderzubehör gegen Mehrpreis:

### Umbauarbeiten für Linksanschlag

### Umbauarbeiten für Linksanschlag

GTIN: 4059395005981

Preis: 104,00 EUR \*

\* zzgl. USt.

Artikel-Nr.: 55

### Generalschlüssel Gemeinschaftskühlschrank

### Generalschlüssel

GTIN: 4059395006032

Preis: 47,00 EUR \*

\* zzgl. USt.

Artikel-Nr.: 405

---

**Kupfercutter - Der kleine Helfer zur Folienentfernung**

GTIN: 4059395031409

Preis: 19,00 EUR \*

\* zzgl. USt.

Artikel-Nr.: 92900600

---

Direkt zum Produkt



Direkt zu den technischen  
Dokumenten



Für Druckfehler keine Haftung.

KBS Gastrotechnik GmbH | Schoßbergstraße 26 | 65201 Wiesbaden | Tel.: +49 611 44787-150 | [www.kbs-gastrotechnik.de](http://www.kbs-gastrotechnik.de)